

mg12

copyright® - MonicaGeronimi

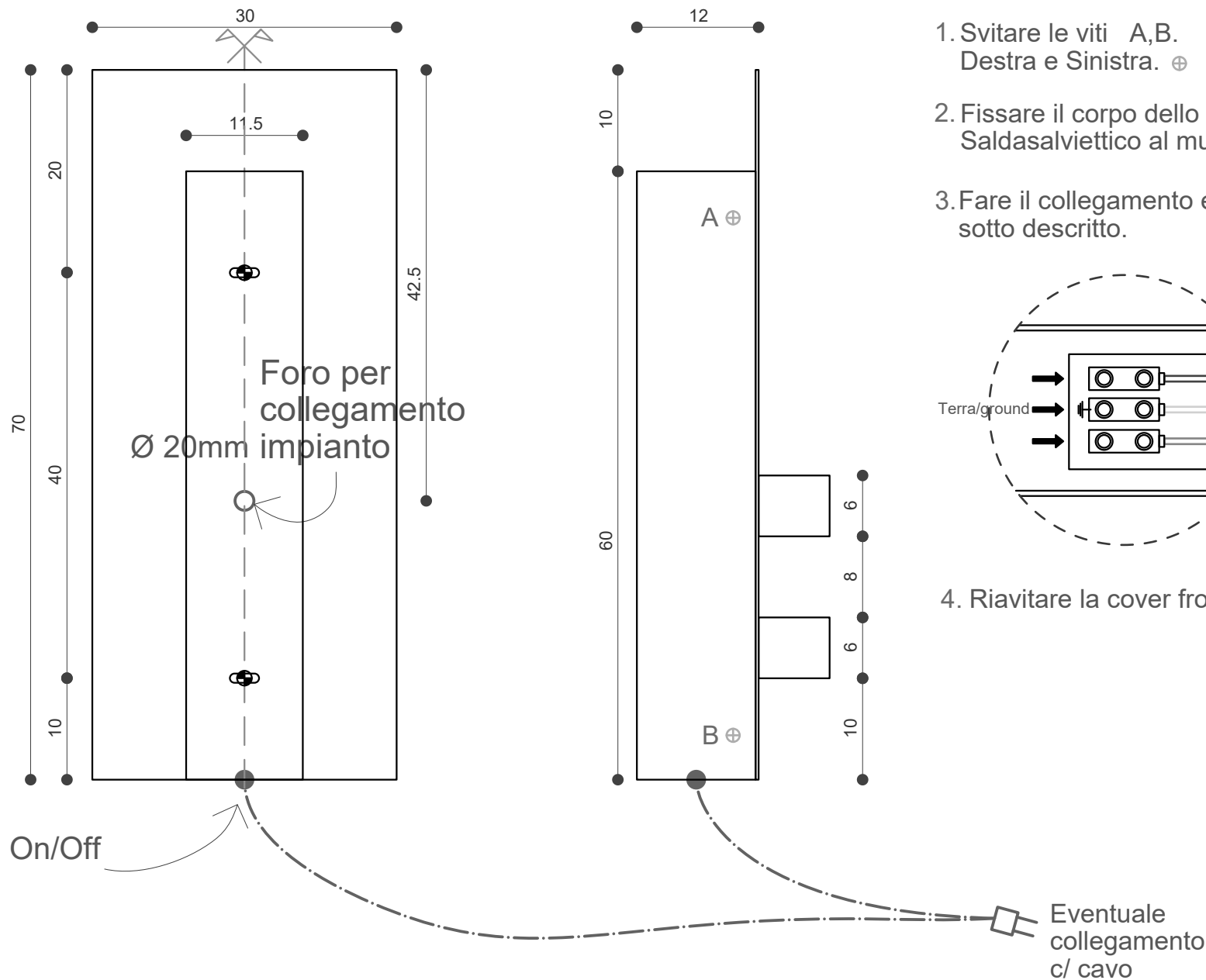
mg12 S.r.l.
viale R.Margherita, 33
20122 Milano
tel. 0233605330

i geometrici / mirror

| slim and shelves

Prima dell'installazione vedere norme CEI nel nostro sito.

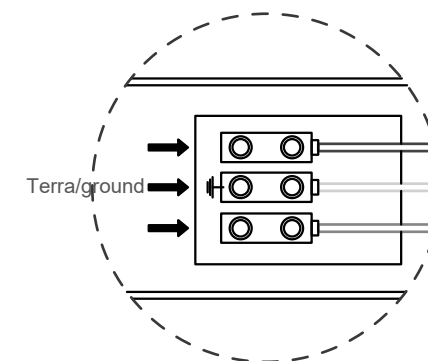
L'installazione deve essere fatta da un'elettricista



• asola per inserimento tassello a muro 8*30

Istruzioni:

1. Svitare le viti A,B. Destra e Sinistra. ⊕
2. Fissare il corpo dello Saldasalviettico al muro.
3. Fare il collegamento elettrico sotto descritto.



4. Riavvitare la cover frontale.

*tutte le misure sono in cm.