

**mg12**

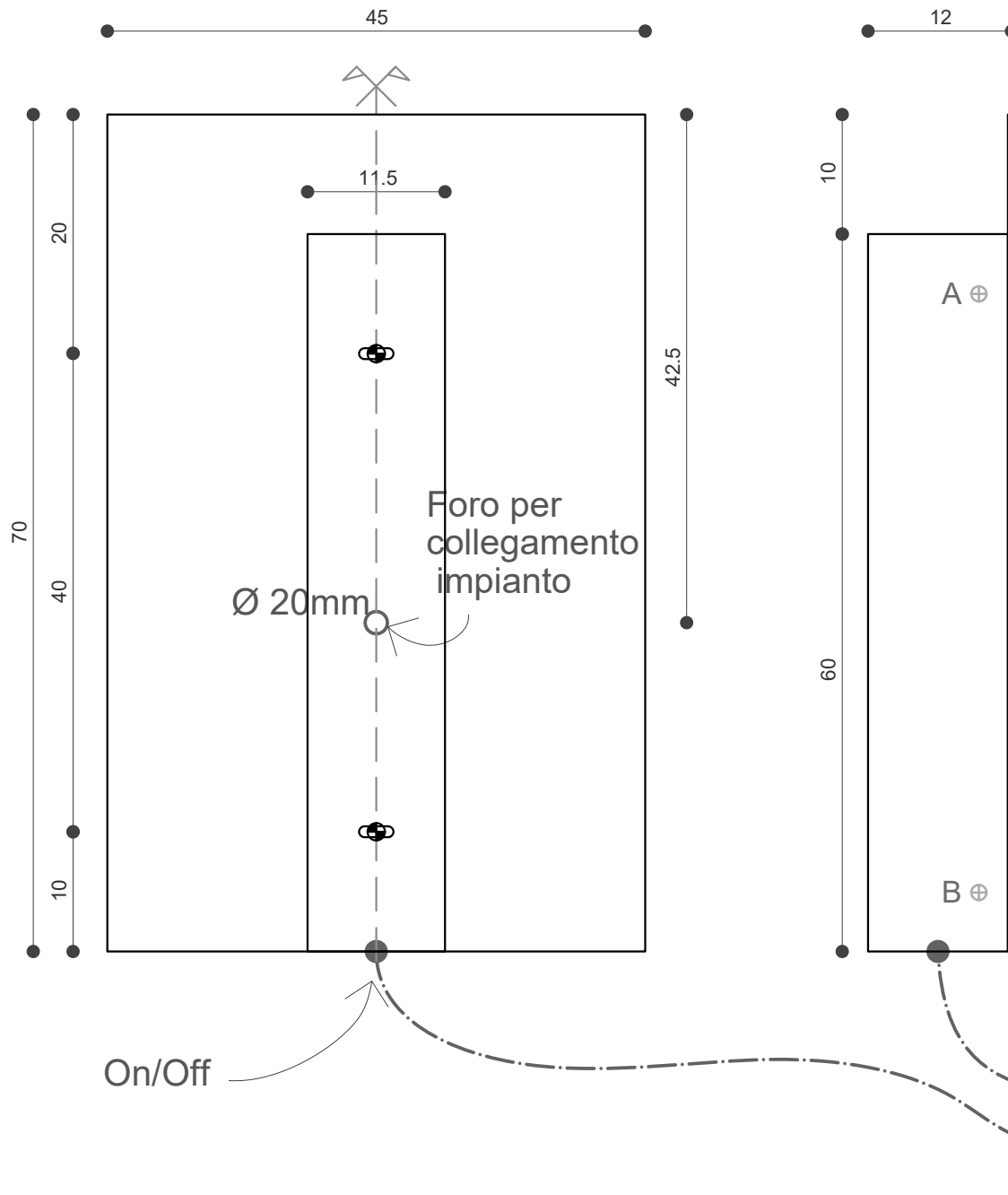
copyright© - MonicaGeronimi

mg12 S.r.l.  
viale R. Margherita, 33  
20122 Milano  
tel. 0233605330

**i geometrici / i gioielli / mirror / rectangle**

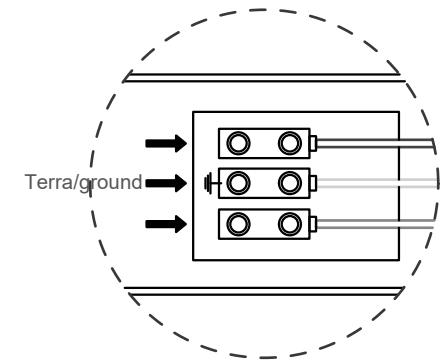
Prima dell'installazione vedere norme CEI nel nostro sito.

L'installazione deve essere fatta da un'elettricista



## Instruzioni:

1. Svitare le viti A,B. Destra e Sinistra. ⊕
2. Fissare il corpo dello Saldasalviettico al muro.
3. Fare il collegamento elettrico sotto descritto.



4. Riavvitare la cover frontale.

● asola per inserimento tassello a muro 8\*30

\*tutte le misure sono in cm.